

Studio in WG, Berlin-Kreuzberg – nahe Gleisdreieckpark

Modernes Apartment, 20 m², wohnlich eingerichtet (Bett 140x200, Kleiderschrank, Bücherregal und Schreibtisch), mit großem Bad (WC und Dusche, mit Fenster), Kochnische, ausgestattet mit Kühlschrank, Herdplatte, Mikrowelle, Kaffeemaschine und Geschirr. Kabelfernsehen und schnelles WLAN. Garage für das Fahrrad.

Bettwäsche und Handtücher werden gestellt. Waschmaschine und Trockner kann mitbenutzt werden. Das Apartment ist für eine Person geeignet und Teil einer 400 m² großen Wohngemeinschaft, in der 6 Menschen im Alter von 60+ leben.

Ab sofort für 600 € pro Monat einschließlich aller Nebenkosten.

Das Studio liegt im 3.Stock eines 2018 bezogenen Neubaus. Eine Bushaltestelle ist direkt vor der Tür. Wenige 100 Meter zu S- und U-Bahn. Zwei Parks in unmittelbarer Nähe – zudem der Bergmannstraßenkiez. Gutes Angebot an Restaurants und Cafés. Im Gebäude ein Bio-Supermarkt.

Single room apartment, 20 sqm, incl. bathroom with WC and shower, kitchenette, fully furnished and equipped with queen size bed and desk. TV and high-speed WiFi. Bedding and towels provided. Sharing use of washing machine and dryer. The room is located within a large living unit with 6 people of age 60+. Monthly rate 600 € all incl.

We moved in the new building 2018. Short distance to all sort of public transport. Green area and many good cafés and restaurants, as well as an organic supermarket.

For more information about us: www.lebendigaltern.de

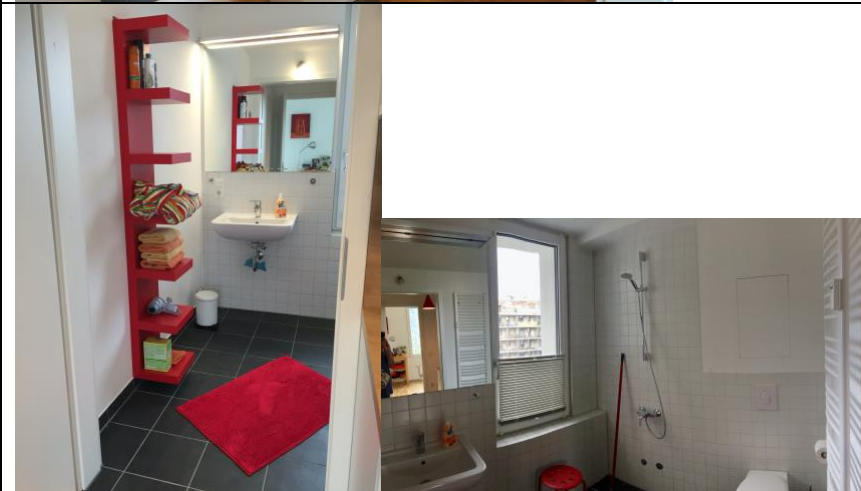
Eingang zum Studio aus dem gemeinsamen Raum



Blick zur Küche, zum Bad und zum Zimmer



Bad



Schreibtisch
zum ruhigen
Hof,
Kleiderschrank
TV und Bett



Blick zurück
zum Eingang



Grundriss des
1-Zimmer
Apartments

